

## RUBBER DAMPER

ACC-5050

Nat. Freq 5 - 25 Hz



### APPLICATIONS

Rubber Damper to support rotating equipment with speed above 800 rpm, fans, engines, pumps, air conditioning, compressors, etc.

### DESCRIPTION

- Galvanized metal body, also available in stainless steel.
- Elastic material: Natural rubber, silicone, NBR, neoprene, etc.
- Assembly by flange and safety washer for safety against a break (not included).
- Available hardness 45, 60 y 75 shore.
- Weight: 0,8 - 7 kg.
- Structural strength 10 G, depending on the static load.
- Working temperature silicone dampers  $-60^{\circ}\text{C}$  -  $280^{\circ}\text{C}$ .

### DIMENSIONS

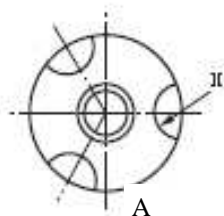
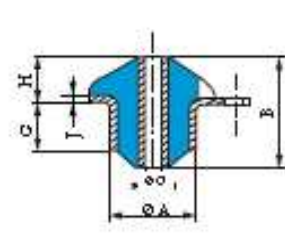
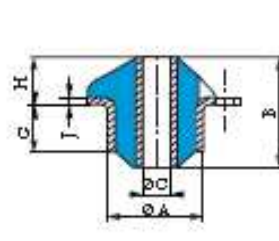
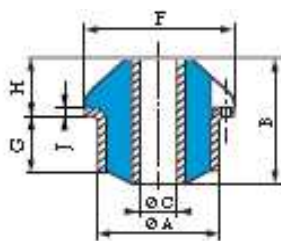
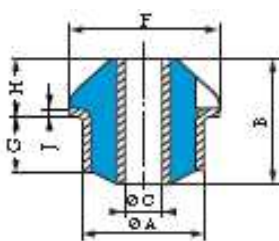


Fig. a

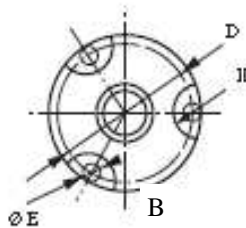


Fig. b

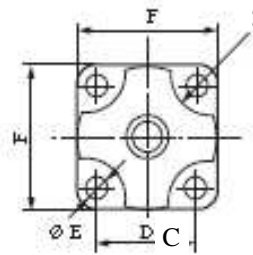


Fig. c

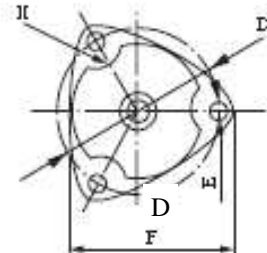


Fig. d

Part	A (mm)	B (mm)	C (mm)	D (mm)	E (mm)	F (mm)	G (mm)	H (mm)	J (mm)	K (mm)	Fixing	Stiffness 45 IRHD		Stiffness 60 IRHD		Stiffness 75 IRHD	
												(daN)	(mm)	(daN)	(mm)	(daN)	(mm)
ACC-5050-01	20	11	6,2	19	3,2	25	3	7	1	4	C	1-6	1	2-8	0,8	2-10	0,6
ACC-5050-02	26	28	8	26	5,2	36	12,5	11,5	1,5	12	C	5-20	1,5	7-30	1,3	10-40	0,9
ACC-5050-03	37,5	40	12,1	-	-	48	18	18	2	8	A	10-50	2,6	15-65	1,8	20-80	1,6
ACC-5050-04	37,5	51	12,1	-	-	48	24	18	2	8	A	15-70	2,5	20-85	1,9	20-115	1,6
ACC-5050-05	49,1	47	12,2	69	8,2	72	20	18	2	12	D	14-75	4,2	20-100	3,2	25-120	2,1
ACC-5050-06	49,1	60	12,2	69	8,2	72	31	18	2	12	D	20-90	4,2	28-125	3,2	30-160	1,7
ACC-5050-07	55,7	55	18,2	-	-	70	27	19	3	10	A	24-105	3,6	33-155	3,2	40-185	2,2
ACC-5050-08	55,7	70	18,2	-	-	70	39	19	3	18	A	30-140	3,7	42-195	3,2	55-260	2,2
ACC-5050-09	57,2	70	18,2	86	10,5	90	39	19	3	18	D	28-140	3,7	42-195	3,2	58-260	2,2
ACC-5050-10	65	75	20,2	78	8,5	90	29	28	3	18	B	38-185	5,4	55-250	3,8	70-320	2,4
ACC-5050-11	66,5	93	20,2	95	8,5	107	47	28	3	18	D	55-260	5,2	80-360	3,8	98-435	2,3
ACC-5050-12	76	90	22,2	100	8,5	112	42	28	3	18	D	50-235	5,3	75-330	4,8	90-395	3,3
ACC-5050-13	76	110	22,2	100	8,5	112	49	28,5	3	18	D	55-260	5,3	85-370	4,8	102-465	3,3
ACC-5050-14	87,5	100	40,2	114	8,5	127	47	33	3	20	D	75-335	4,8	105-460	3,8	130-565	2,8
ACC-5050-15	86	120	40,2	104	10,5	120	63	33	3	20	B	92-420	4,8	130-565	3,8	158-685	2,8
ACC-5050-16	118	98	60,2	145	10,5	164	36	46	4	22	B	102-465	6,8	140-620	5,4	172-770	5,8
ACC-5050-17	118	140	60,2	145	10,5	164	66	46	4	22	B	165-715	6,9	220-920	5,3	265-1120	3,5
ACC-5050-18	118	170	60,2	145	10,5	164	96	46	4	22	B	202-865	6,8	260-1125	5,4	340-1425	3,3
ACC-5050-19	170	167	80	204	12,2	230	95	53	5	30	B	302-1270	11,6	435-1825	9	560-2340	5,6
ACC-5050-20	170	185	80	204	12,2	230	113	53	5	30	B	385-1630	11,6	505-2130	9	630-2650	5,6